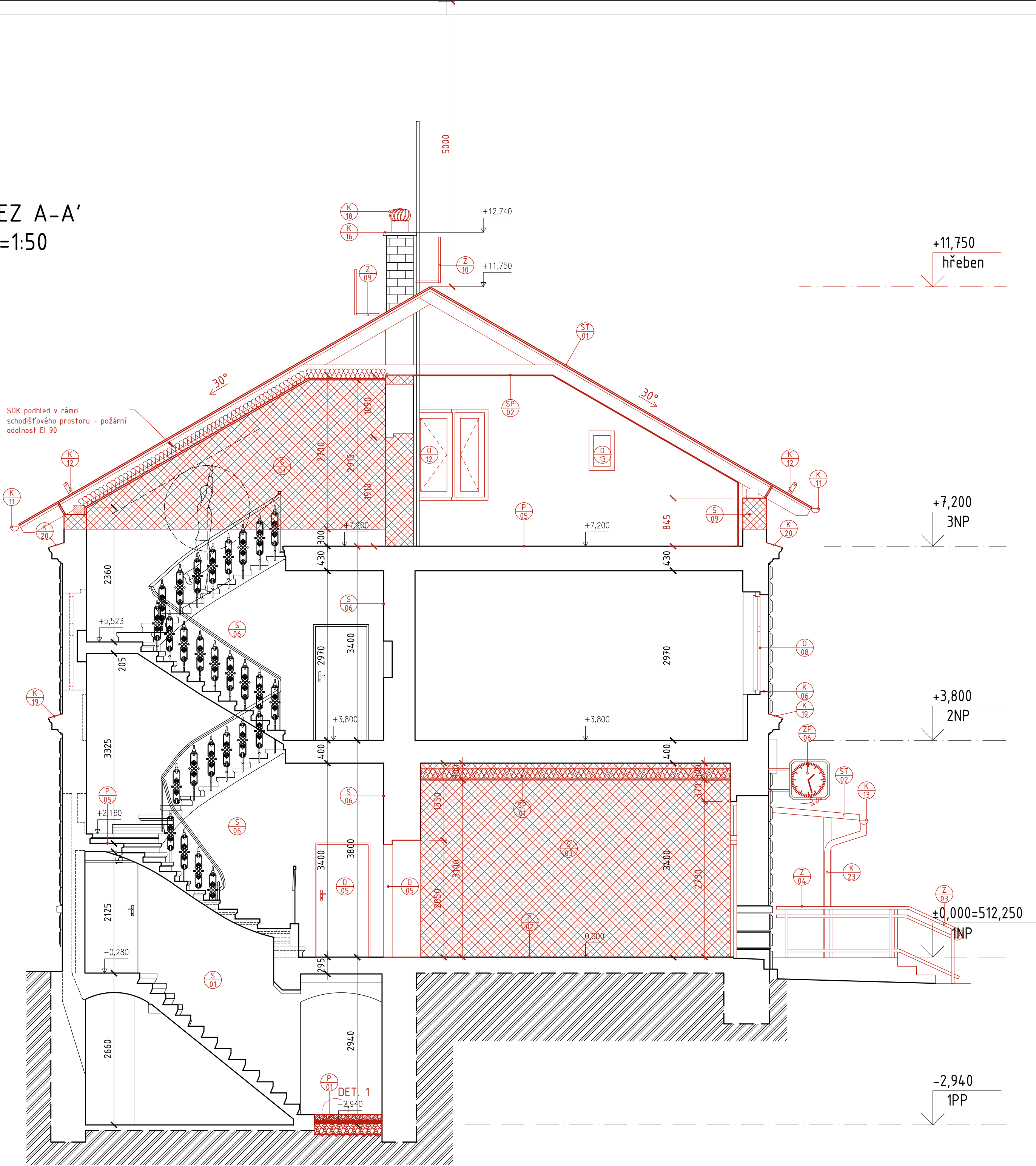


ŘEZ A-A'
M=1:50



TABULKA SKLADEB – STROPNÍ PODHLEDY

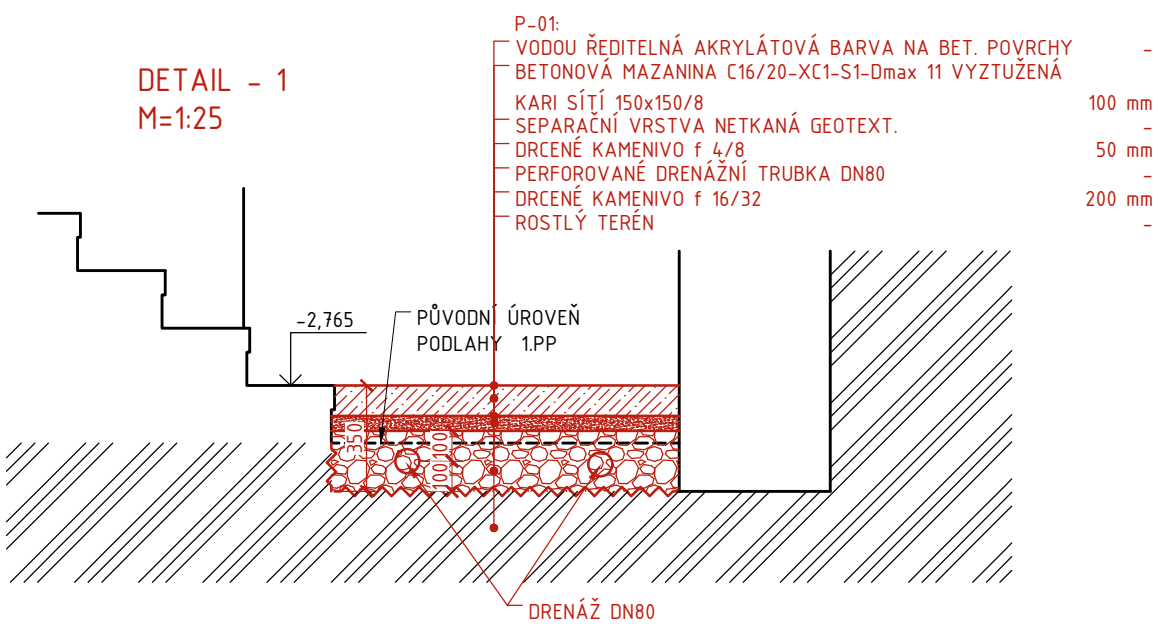
Ozn.	Popis	
SP.01	samonosný požární podhled - dvojitě opláštěný, dvojitý rošt ve dvou úrovních, požární odolnost zdola EI45, 1 izolační vrstva, stupeň kvality Q2 (skladba shora->dolu)	-
	vzduchová mezera	180
	minerální izolace s třídou reakce na oheň A1 min. λ =0,035 W/m*K	54
	dvojitý rošt ve dvou úrovních z CD profilů, výška závěsu 250 mm	25
	SDK deska 2x 12,5 mm protipožární (DP)	-
	bílý malířský nátěr, ořeruodolný, omyvatelný	259
	CELKEM	

SP.02	samonosný požární podhled - dvojitě opláštěný, jednoúrovňový rošt požární odolnost zdola EI45, 1 izolační vrstva, stupeň kvality Q2 (skladba shora->dolu)	-
	vzduchová mezera	180
	minerální izolace s třídou reakce na oheň A1 min. λ =0,035 W/m*K	54
	jednoúrovňový rošt z CD profilů, výška závěsu 0 mm	25
	SDK deska 2x 12,5 mm protipožární (DP)	-
	bílý malířský nátěr, ořeruodolný, omyvatelný	259
	CELKEM	

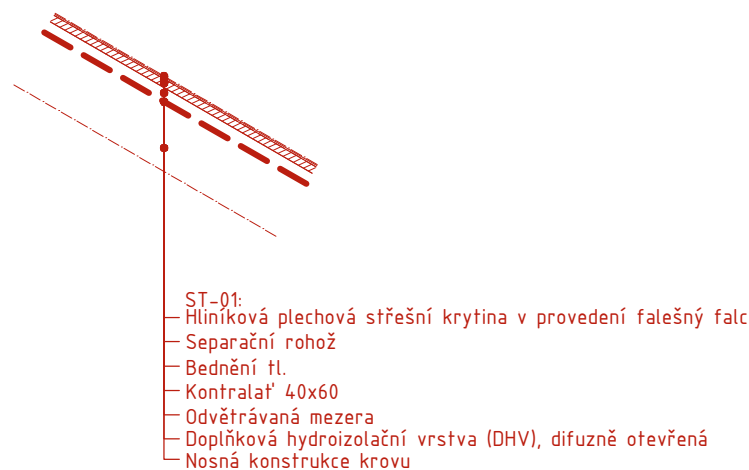
TABULKA SKLADEB – STŘEŠNÍ PLÁŠŤ

Ozn.	Popis	
ST.01	střešní plášť hlavního krovu	-
	hliníková plechová střešní krytina - imitace falcování	2
	separační rohož	25
	bednění	-
	odvětrávací vrstva	40
	kontralať 40x60	-
	nosná konstrukce krovu	-
	doplňková hydroizolační vrstva (dhv), difúzně otevřená	67
	CELKEM	

ST.02	střešní plášť přístřešku	-
	hliníková plechová střešní krytina - imitace falcování	2
	separační rohož	25
	bednění	-
	nosná konstrukce přístřešku	27
	CELKEM	



DETAIL -STŘEŠNÍ PLÁŠŤ ST-1
M=1:25



TABULKA SKLADEB – PODLAHY

Ozn.	Popis (podlaha shora -> dolů)	
P.01	podlaha - suferén	-
	vodou ředitelná akrylátová krycí barva na betonové povrchy	100
	betonová mazanina C16/20-XC1-S1-Dmax 11 vyztužená kari sítí 150x150/8	-
	separační vrstva netkaná geotextilie	50
	drcené kamenivo f = 4/8	200
	perforovaná drenážní trubka dn 80	350 mm
	drcené kamenivo f = 16/32	-
	celkem	

P.02	keramická dlažba 600x600 mm, R 11, PEI 5	10
	tenkovrstvé lepidlo	6
	samonivelační stěrka	2-5
	penetrace podlahová	-
	nosný podklad	54
	CELKEM	18-21 mm

P.03	antistatické PVC	3
	samonivelační stěrka	2-5
	penetrace podlahová	-
	nosný podklad	-
	CELKEM	5-8 mm

P.04	keramická dlažba 600x600 mm, E 11, PEI 5	10
	tenkovrstvé lepidlo	6
	dvousložková cementová stěrka k hydroizolaci (až do výšky 100 mm)	-
	samonivelační stěrka	2-5
	penetrace podlahová	-
	nosný podklad	-
	CELKEM	18-21 mm

P.05	fošnová podlaha 3NP	-
	stávající fošnová podlaha ošetřená fungicidním nátěrem	-
	stávající polospalná stropní konstrukce	cca 430 mm
	CELKEM	-

TABULKA SKLADEB – STĚNY

Ozn.	Popis	
S.01	stěna - suferén interiór (int -> ext)	-
	fungicidní bezbarvý nátěr	-
	kamenná stěna	průměrně 800

S.02	ext -> int	-
	sanační omítka + adhezní můstek	20
	pružná dvousložková cementová hmota k ochraně a hydroizolaci	-
	těsnící a vyrovnávací cementová stěrka	0-7

S.03	stěna - interiór (int -> int)	-
	bílý malířský nátěr, ořeruozdorný, omyvatelný	-
	tenkovrstvá štuková omítka	2
	tenkovrstvé lepidlo s výztužnou tkaninou	3
	porobetonová tvárnice	200
	tenkovrstvé lepidlo s výztužnou tkaninou	3
	tenkovrstvá štuková omítka	2
	bílý malířský nátěr, ořeruodolný, omyvatelný	210
	CELKEM	

S.04	stěna - interiór (int -> int)	-
	bílý malířský nátěr, ořeruozdorný, omyvatelný	-
	tenkovrstvá štuková omítka	2
	tenkovrstvé lepidlo s výztužnou tkaninou	3
	porobetonová tvárnice	100
	tenkovrstvé lepidlo s výztužnou tkaninou	3
	tenkovrstvá štuková omítka	2
	bílý malířský nátěr, ořeruodolný, omyvatelný	110
	CELKEM	

S.05	stěna - interiór (int -> int)	-
	bílý malířský nátěr, ořeruozdorný, omyvatelný	-
	tenkovrstvá štuková omítka	2-3
	jádřová vápenná omítka (dorovnání povrchu)	22
	plná chla pálená	600
	jádřová vápenná omítka (dorovnání povrchu)	22
	tenkovrstvá štuková omítka	2-3
	bílý malířský nátěr, ořeruodolný, omyvatelný	650
	CELKEM	

S.06	povrch interiórové stěny	-
	bílý malířský nátěr, ořeruozdorný, omyvatelný	-
	hluboká penetrace povrchu	-
	tenkovrstvá štuková omítka	2-3
	vyspravení povrchu jádrové vápenná omítky	-
	CELKEM	2-3

S.07	stěna - interiór schodiště	-
	bílý malířský nátěr, ořeruozdorný, omyvatelný	2-3
	tenkovrstvá štuková omítka	150
	přirobetonová tvárnice	2-3
	tenkovrstvá štuková omítka	-
	bílý malířský nátěr, ořeruodolný, omyvatelný	154-156
	CELKEM	

LEGENDA:
DOZDÍVANÉ KONSTRUKCE

POZNÁMKY

- ROZMĚRY STÁVAJÍCÍCH KONSTRUKCÍ JSOU KÓTOVANY VČETNĚ OMÍTEK
- ANTÉNNÍ STOŽÁR Č.1 BUDE PŘEKOTVEN DO STŘEDNÍ NOSNÉ ZDI POMOCÍ TRÁMENŮ S CHEMICKOU KOTVU.
- MUSÍ BÝT ZACHOVÁNA STÁVAJÍCÍ SVISLOST STOŽÁRU, PO VYTVRZENÍ CHEMICKÝCH KOTEV LZE ZBOURAT PŘÍČKU
- ANTÉNNÍ STOŽÁR Č.2 BUDE UCHYTEN POMOCÍ OCELOVÝCH KONZOL DO STŘEDNÍ NOSNÉ ZDI – VIZ DETAIL Č.5,
- MUSÍ BÝT ZACHOVÁNA STÁVAJÍCÍ SVISLOST STOŽÁRU.
- DEMOLICE ZDI V BLÍZKOSTI ANTÉNNÍCH STOŽÁRŮ MUSÍ BÝT PROVEDENA RUČNĚ S OPATRNOSTÍ A OMEZENÍM VIBRACÍ
- PŘI MONTÁŽI KONSTRUKCE KROVU MUSÍ BRÁN ZŘETEL ABY NEDOŠLO K POŠKOZENÍ ANTÉNNÍCH STOŽÁRŮ A PŘÍVODNÍCH KABELŮ!

Výkres nevětšujte a nepřeměřujte. Nesrovnalosti konzultujte s projektantem.

OZN.	POPIS REVIZE	AUTOR	DATUM

± 0,000 = 512,250 m n. m.

NÁZEV AKCE:	ADRESA STAVBY:	
PACOV - OPRAVA (OBÁLKA BUDOVY, ČÁSTEČNÁ DEMOLICE)	Nádraží 366, 395 01 Pacov	
INVESTOR:	SO: 01 01 02	PARÉ:
	SPRÁVA ŽELEZNIC, státní organizace	Č. ZAKÁZKY:
	Dlážděná 10037, 110 00 Praha 1	2020-005
	IČ: 70994234	DATUM:
		10/2020
GENERALNÍ PROJEKTANT:	HLAVNÍ PROJEKTANT:	
	DigiTry Art Technologies s.r.o.	Ing. Jiří Krejčí
	Davidkova 675/76, 182 00 Praha 8	
	IČ: 01930249	
PROJEKTANT ČÁSTI:	ZODPOVĚDNÝ PROJEKTANT ČÁSTI:	
	DigiTry Art Technologies s.r.o.	Ing. Martin Hulan (ČKAIT - 0013781)
	Davidkova 675/76, 182 00 Praha 8	
	IČ: 01930249	
STUPEŇ:	ČÁST:	
DOKUMENTACE PRO PROVÁDĚNÍ STAVBY	DPS	ARCHITEKTONICKO-STAVEBNÍ
NÁZEV PŘÍLOHY:	INDEX ČÁSTI:	REVIZE:
Řez A-A' - nový stav	D.1.1	
	FORMÁT:	Č. PŘÍLOHY:
	1020x400 mm	NS.07